

# μαθαίνουμε στο σπίτι



# ΠΡΩΤΑ ΑΠΟΤΕΛΕΣΜΑΤΑ ΕΞ ΑΠΟΣΤΑΣΕΩΣ ΕΚΠΑΙΔΕΥΣΗΣ

Ευρεία συμμετοχή από εκπαιδευτικούς  
και μαθητές σε όλη την Ελλάδα

#ΜΕΝΟΥΜΕΣΠΙΤΙ #ΜΑΘΑΙΝΟΥΜΕΣΤΟΣΠΙΤΙ

[mathainoumestospiti.gov.gr](https://mathainoumestospiti.gov.gr)

\* Όλα τα στοιχεία είναι μέχρι 2 Απριλίου

\* Μέχρι 02/04: Συμμετοχή για όλο το Γυμνάσιο και το Λύκειο. Εντάσσεται σταδιακά και το Δημοτικό.



# 1.884.981

συμμετοχές μαθητών  
σε ψηφιακές τάξεις  
(Webex)

2.000.000  
1.800.000  
1.600.000  
1.400.000  
1.200.000  
1.000.000  
800.000  
600.000  
400.000  
200.000  
0



17/03

20/03

24/03

27/03

31/03

02/04



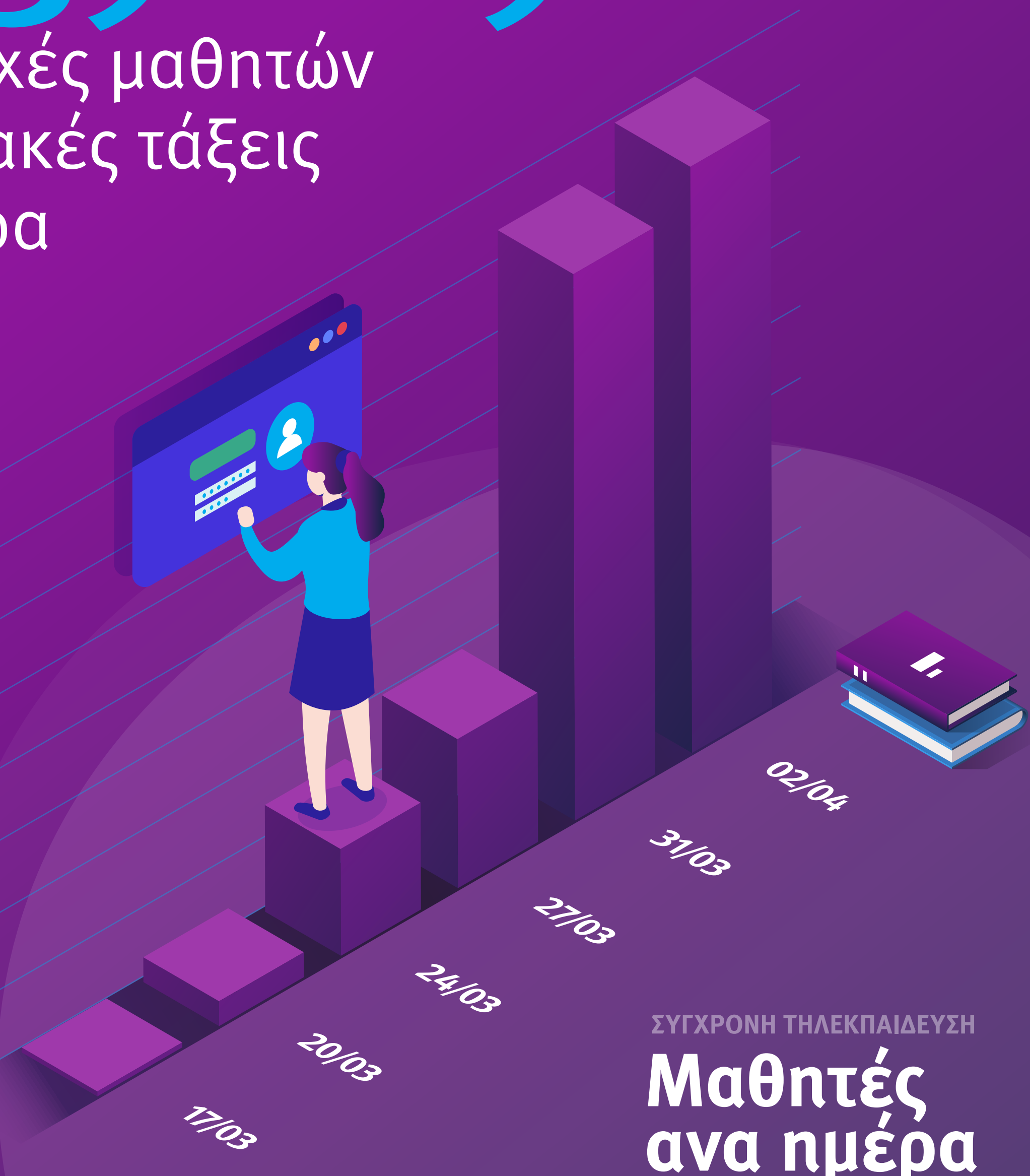
ΣΥΓΧΡΟΝΗ ΤΗΛΕΚΠΑΙΔΕΥΣΗ

## Μαθητές αθροιστικά



Έως και **398.219**  
συμμετοχές μαθητών  
σε ψηφιακές τάξεις  
κάθε μέρα

400.000  
350.000  
300.000  
250.000  
200.000  
150.000  
100.000  
50.000  
0



ΣΥΓΧΡΟΝΗ ΤΗΛΕΚΠΑΙΔΕΥΣΗ

**Μαθητές  
ανα ημέρα**





Η συμμετοχή  
αυξάνεται  
καθημερινά  
κατά





Πάνω από

71.000

εκπαιδευτικοί έχουν  
την προσωπική τους  
ψηφιακή τάξη

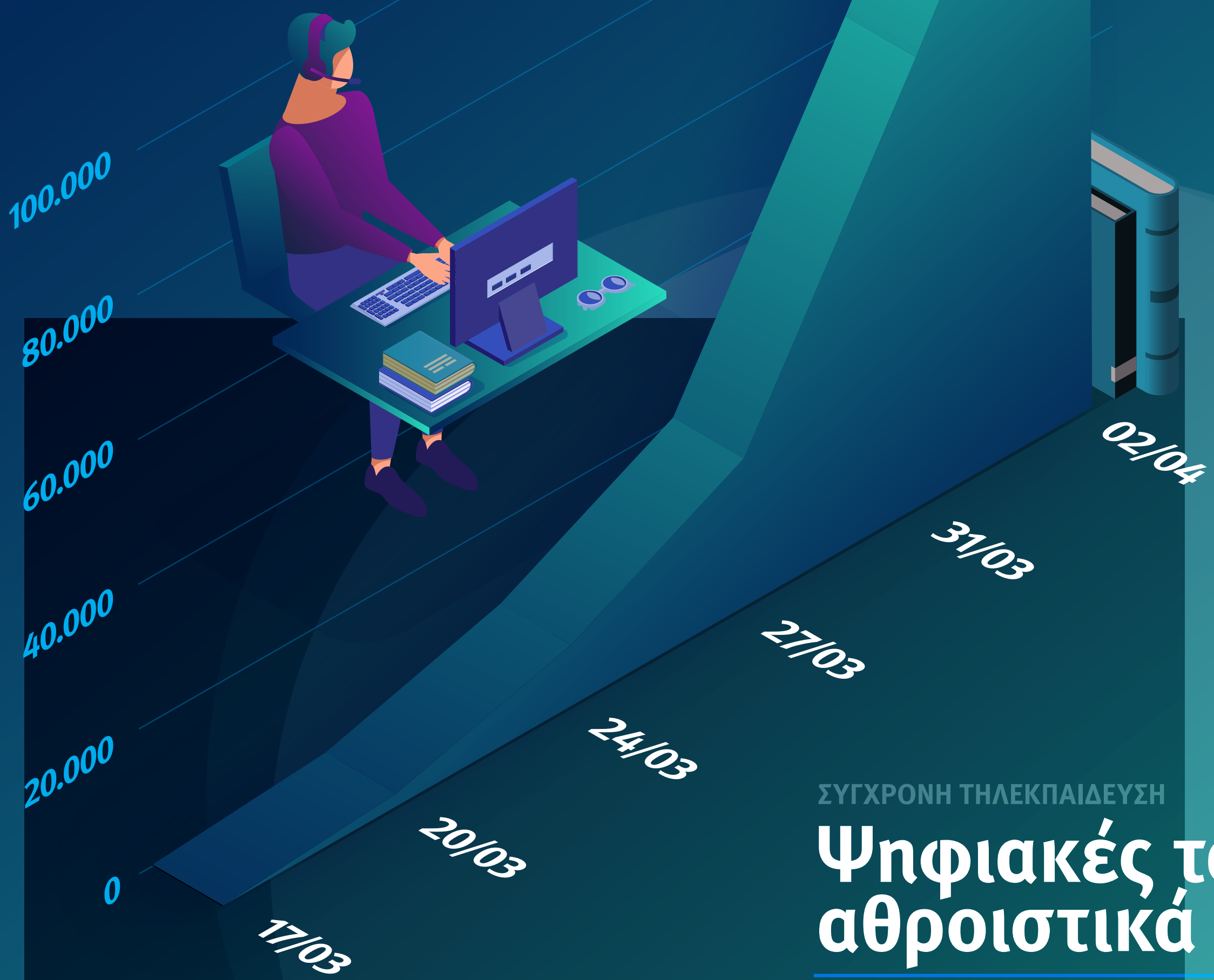
ΣΥΓΧΡΟΝΗ ΤΗΛΕΚΠΑΙΔΕΥΣΗ

**Εκπαιδευτικοί**



# 113.974

ψηφιακές τάξεις  
αθροιστικά



ΣΥΓΧΡΟΝΗ ΤΗΛΕΚΠΑΙΔΕΥΣΗ

## Ψηφιακές τάξεις αθροιστικά



Ως και **21.592**  
ψηφιακές τάξεις την  
ημέρα



ΣΥΓΧΡΟΝΗ ΤΗΛΕΚΠΑΙΔΕΥΣΗ

**Ψηφιακές τάξεις  
ανα ημέρα**





Αθροιστικά

1.366.124



λεπτά μαθημάτων  
σύγχρονης  
τηλεκπαίδευσης



113.974  
Ψηφιακές Τάξεις

1.884.98  
Συμμετοχές Μαθητών

# ΣΥΓΧΡΟΝΗ ΤΗΛΕΚΠΑΙΔΕΥΣΗ

7.366.124  
Λεπτά



Ψηφιακού  
μαθήματος

71.701  
Εκπαιδευτικοί



# Εντυπωσιακή αύξηση στη συμμετοχή των μαθητών στις πλατφόρμες ασύγχρονης τηλεκπαίδευσης τις τελευταίες 2 εβδομάδες

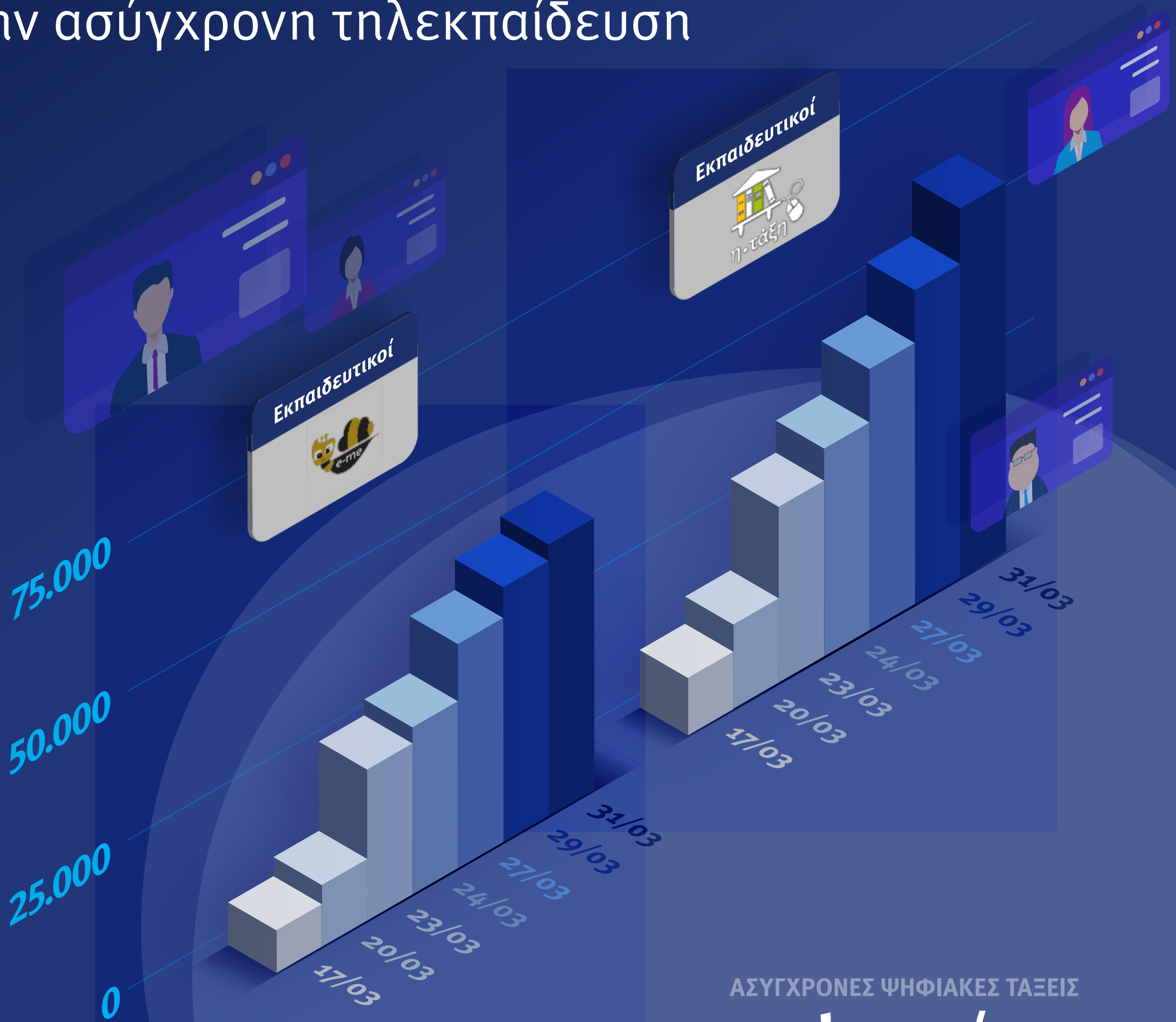


ΑΣΥΓΧΡΟΝΕΣ ΨΗΦΙΑΚΕΣ ΤΑΞΕΙΣ

**e-class / e-me**



# Εντυπωσιακή και η αύξηση στη συμμετοχή των εκπαιδευτικών στην ασύγχρονη τηλεκπαίδευση



ΑΣΥΓΧΡΟΝΕΣ ΨΗΦΙΑΚΕΣ ΤΑΞΕΙΣ  
**e-class / e-me**





ΣΥΝΟΛΙΚΑ  
913.000  
μαθητές  
& 1666.000  
ΕΚΠΑΙΔΕΥΤΙΚΟΙ

έχουν εγγραφεί στο  
Πανελλήνιο Σχολικό  
Δίκτυο.

**Πανελλήνιο  
Σχολικό Δίκτυο**



κατά μέσο όρο παρακολουθούν  
καθημερινά εκπαιδευτική  
τηλεόραση.

**Εκπαιδευτική  
τηλεόραση**



των μαθημάτων είναι ενταγμένα  
στην ασύγχρονη τηλεκπαίδευση



των προπτυχιακών μαθημάτων  
παραδίδονται μέσω σύγχρονης  
εξ αποστάσεως εκπαίδευσης



# μαθαίνουμε στο σπίτι



ΕΛΛΗΝΙΚΗ ΔΗΜΟΚΡΑΤΙΑ  
Υπουργείο Παιδείας και Θρησκευμάτων

[mathainoumestospiti.gov.gr](https://mathainoumestospiti.gov.gr)